

imants[♔]

Digging the future



15 cm

Minimální hloubka rytí

35 cm

Maximální hloubka rytí

52 cm

Maximální hloubka podryvání
(WX)

46/56-Řady pro těžké, jílovité půdy

- Časová úspora
- Kvalitní promísení půdy
- Zlepšená vodní bilance
- Zapravení organického materiálu
- Příprava setí v jednom prac.kroku
- Kvalitní a robustní stroje
- Rovnoměrná půdní struktura
- Eliminace ztuhnutí půdy
- Úspora paliva
- Snížení nákladů
- Neutužené půdní podloží
- Všestranný stroj



Digging the future

FILOZOFIE IMANTS

Rytí je víc než jen otáčení půdy.

Vaše půda je vaše bohatství. Je to životodárná síla vašeho podnikání. Proto chcete svou půdu neustále zlepšovat. Chcete o ni pečovat, zlepšovat pro budoucnost, pro své nástupce. Společnost Imants by k této budoucnosti ráda přispěla.

Více než 60 let zkušeností s rýčovými kypřiči je něco, za čím se Imants může ohlédnout. Z těchto zkušeností jsme se naučili, že rytí je víc než jen obracení půdy. Dokonce mnohem víc! Rytí znamená promísení organického materiálu s vrchní vrstvou půdy, zapravení zbytků plodin a zeleného hnojení do půdy, aby se mohlo přeměnit na živiny. Pomocí techniky Imants můžete také vytvořit půdní lůžko pro osivo připravené k setí.

Společnost Imants vám jako výrobce nabízí řešení pro jakýkoli požadavek na zpracování půdy, ať už se jedná o zpracování půdy hluboké nebo mělké, aktivní nebo pasivní, intenzivní nebo extenzivní, s promísením nebo bez promísení půdy.



Zpracování půdy
rýčovým kypřičem
Rýčový segment na
hřideli - detail

VÝHODY RYTÍ

Rýčové kypřiče Imants pečují o vaši půdu



Promísení Půdy

V závislosti na požadovaný výsledek nabízí společnost Imants mnoho možností, včetně rýčových kypřičů řady 46 nebo 56. Se stroji této řady můžete jak zazimovat těžkou jílovitou půdu, tak i připravit seťové lůžko, a to bez nutnosti cokoli na stroji měnit.

Rotační pohyb hřídele s rýčovými lopatkami zajišťuje optimální efekt promísení.

U řady 46 nebo 56 zůstává půda ležet obvykle v menších hrudkách. Rýčová lopatka nejdříve půdu odryje, pak pomocí otáčivého pohybu vyzvedává nahoru, otočí a následně opět uvolní a znovu zapravuje. Rotační pohyb rýčových lopatek zajišťuje optimální promísení. Zbytky plodin, hnůj, kompost nebo zelené hnojení jsou promíseny s půdou v celé pracovní hloubce, kde se mohou rychleji rozložit. Rýčová lopatka nejdříve půdu odrývá, vyzvedává a mísí. Brání tak vzniku zhutnělého podorničí a utužení půdy. Speciální poloha nožů zajišťuje, že nedochází k rozmazávání půdy. To znamená, že větší srážky mohou pronikat do hlubších vrstev půdy a doplňovat podzemní vodu.



Zamezení zhutnění půdy



Voda

Uvolněná struktura, která zůstala po přerytí neumožňuje pouze průchod vody, ale i vzduchu. Kořeny tak mohou proniknout hlouběji do půdy, protože rotační kypřiče nevytvářejí zhutněné podorničí. V půdě tak zůstává zachováno kapilární působení. Stoupající podzemní voda se tak snadněji může dostat ke kořenům rostlin, které ji potřebují.

S rotačním kypřičem Imants lze půdu upravit tak, že je připravena pro setí nebo výsadbu během jedné operace

Během kypření se půda promísí, ale ne zcela otočí. S rotačním kypřičem Imants lze půdu připravit k výsevu nebo výsadbě během jedné operace. Kombinací operací nejenže šetříte čas a peníze, ale také strukturu půdy (viz kombinované operace str. 24). Všechny tyto vlastnosti v konečném důsledku vedou k lepšímu výnosu.



Vzduch



Urovnání seťového lůžka



Všestranný

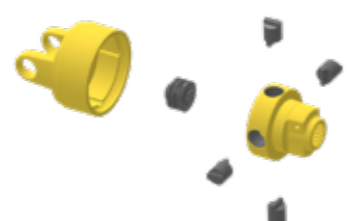


Naskenujte kód pro video vysvětlující možnosti kombinace válců pro řadu 46.

KONSTRUKCE ŘADY 46 A 56

Konstrukce rotačního rýčového kypřiče

Rýčové kypřiče těchto řad kultivují půdu pomocí rýčových lopatek (nožů) přišroubovaných k hřídeli. U obou řad jsou na každé sekci namontovány 4 rýčové lopatky (nože). Počet sekcí s rýčovými lopatkami se liší podle pracovní šířky stroje.



◀ Všechny rýčové kypřiče jsou vybaveny kluznou spojkou proti přetížení hnacího ústrojí.



Různé rýčové lopatky

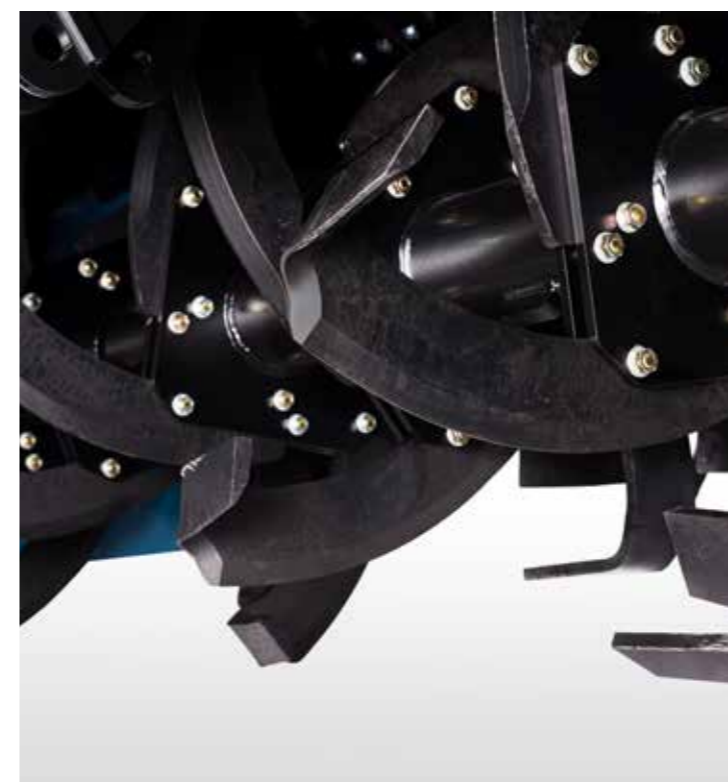
V závislosti na použití, lze zvolit různé rýčové lopatky. Všechny typy lopatky jsou přišroubované a snadno vyměnitelné.



▲ Rýčová lopatka SPX vhodná pro všechny typy půd kromě mokré jílovité

▲ rýčový nůž VX vhodný pro jílovitou půdu

▲ rýčový nůž SM vhodný pro jílovitou půdu



HLUBŠÍ ZPRACOVÁNÍ PŮDY

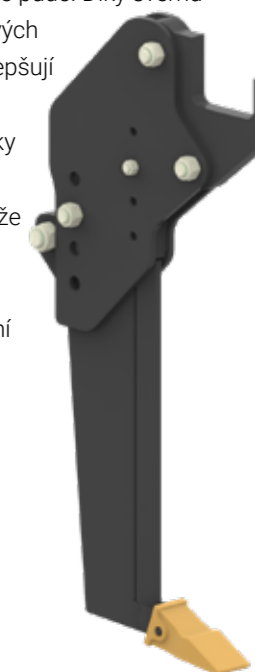
Zpracování podorničí ano či ne?

Řada 46 a 56

Minimální pracovní hloubka rýčových kypřičů řady 46 a 56 je 15 cm, maximální hloubka je přibližně 35 cm. Rýčové lopatky (nože) kypří půdu v celé pracovní šířce a zapravují hnůj, zelené hnojení nebo rostlinné zbytky do biologicky neaktivnější části půdy.

Řada 46 a 56 s podrývacími radličkami

Rýčové kypřiče řady 46 a 56 mohou být vybaveny hloubkově nastavitelnými podrývacími radličkami umístěnými mezi sekcemi s rýčovými lopatkami. Podrývací radličky tak kypří půdu hlouběji, než je pracovní hloubka rýčových lopatek. Tyto podrývací radličky zajišťují, že rýčové lopatky mohou pracovat s větší lehkostí i v tvrdé jílovité půdě. Díky svému umístění mezi sekcemi rýčových lopatek podrývací radličky zlepšují i samočisticí činnost stroje. Kromě toho podrývací radličky rozbíjejí případnou existující pluhovou desku, která se může nacházet pod pracovní hloubkou rýčových lopatek a tím umožňují snazší pronikání kořenů hlouběji do půdy.



Digging the future

ÚPRAVA POVRCHU PŮDY

Jakou povrchovou úpravu chcete?

Drtič hrud

Rýčové kypřiče Imants řady 46 a 56 mohou být vybaveny drtičem hrud. Tento drtič hrud funguje jako brány, které malé hrudky propouští, urovňávají a větší hrudky pak drtí, zmenšují a tlačí dolů. Tímto způsobem se vytváří jemná povrchová úprava půdy.



Prismatické válce

Pro těžší typy půdy v suchých i mokřých podmínkách se pro rýčové kypřiče řady 46 a 56 doporučují samočisticí prismatické válce. Tyto válce rozbíjí povrch a lehce stlačují půdu a vytváří rovné, pevné seťové lůžko.



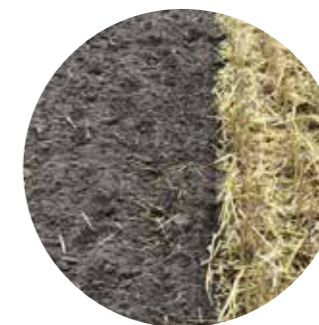
Rotační brány

Jako volitelná výbava pro rýčové kypřiče řady 46 a 56 vybavené zadním závěsem mohou být také použité aktivní rotační brány. Tyto rotační brány ještě lépe zpracují půdu a vytváří dokonalé seťové lůžko.



Aktivní pružinové brány

Rýčový kypřič Imants řady 46 a 56 může být také vybaven aktivními pružinovými válci. Tyto válce mírně stlačují a urovňávají vrchní vrstvu a vytváří jemné, rovnoměrné seťové lůžko. Jsou to ideální válce pro písčité a písčitohlinité půdy.



VOLITELNÉ PŘÍSLUŠENSTVÍ PRO ŘADU 46

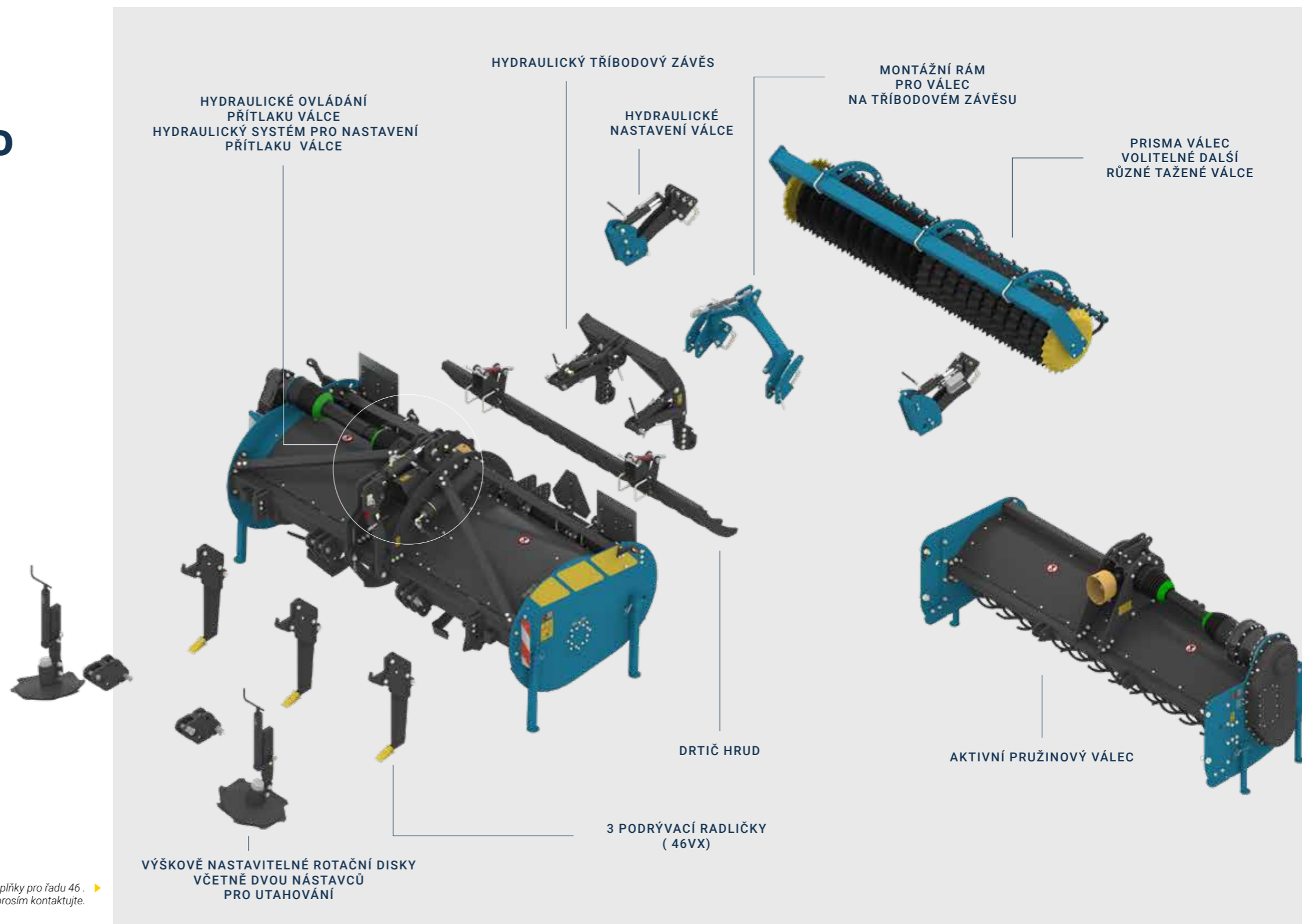
Volitelné příslušenství pro řadu 46

Pro rýčové kypřiče řady 46 si můžete pro vaše podmínky vybrat z řady možných doplňků. Můžete si například zvolit nejenom z výše uvedených válců, ale také z nabídky různých typů závěsů pro kombinování s poháněným nebo nepoháněným závěsným nářadím.

Rýčové kypřiče řady 46 lze přizpůsobit tak, aby vyhovovaly vašim individuálním potřebám.

Aby bylo možné jedním přejezdem prokypřit hlubší vrstvy půdy, lze tento stroj vybavit také třemi hloubkově nastavitelnými podrývacími radličkami. Ty mohou být dle potřeby namontovány nebo odmontovány.

Zde uvádíme nejběžnější volitelné doplňky pro řadu 46. Pro další možnosti nás prosím kontaktujte.



Digging the future



imants[™]
Digging the future

VOLITELNÉ PŘÍSLUŠENSTVÍ PRO ŘADU 56

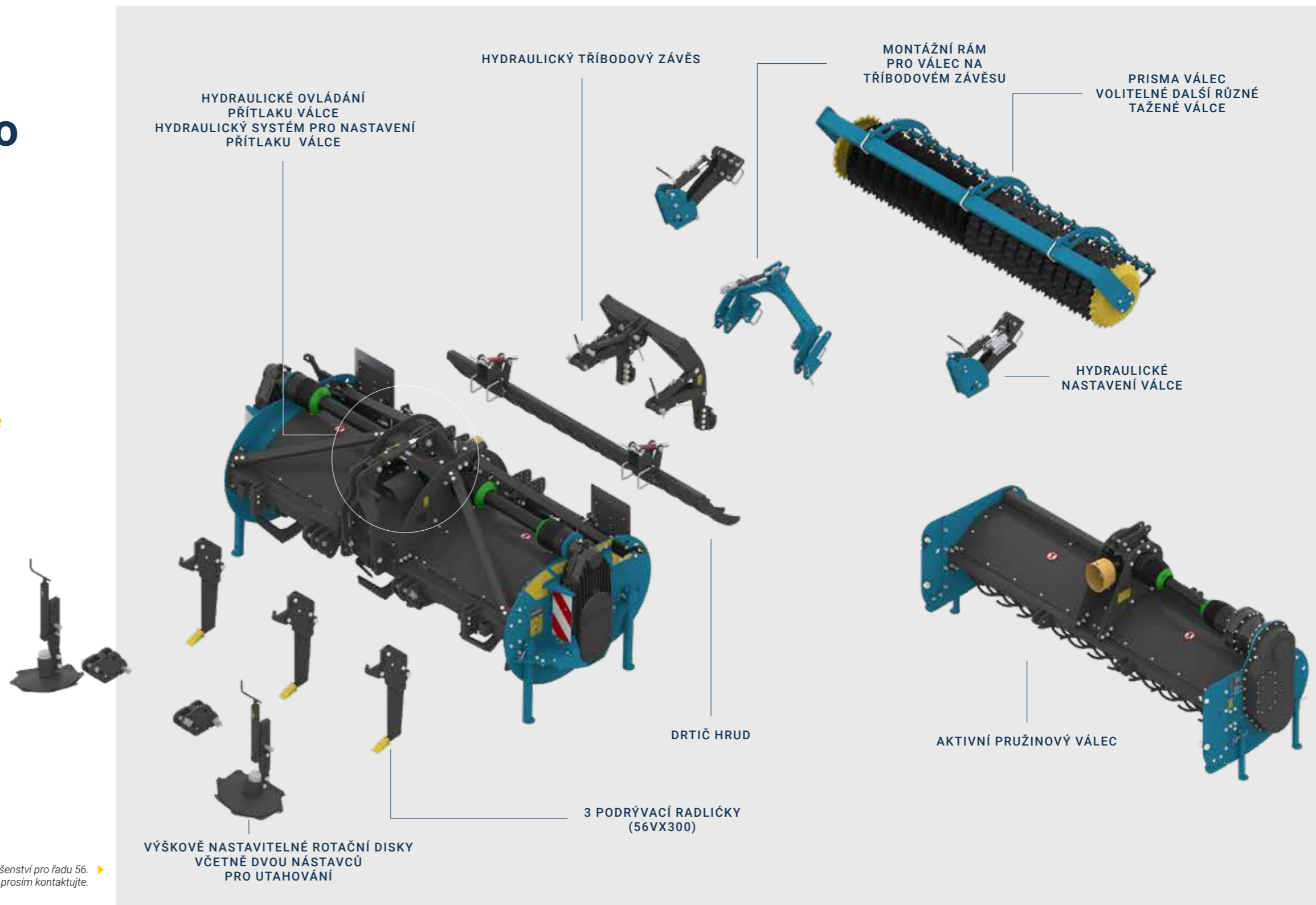
Volitelné příslušenství pro řadu 56

Rýčové kypřiče řady 56 mohou být vybaveny drtičem hrud. Kromě toho si můžete vybrat různé typy tažených válců v závislosti na typu půdy. Aby bylo možné agregovat rýčové kypřiče s dalšími stroji (secí, sázecí) je potřeba vybavit kypřič závěsem pro agregaci s poháněnými stroji nebo nářadím bez pohonu.

Rýčové kypřiče řady 56 je možné přizpůsobit vašim specifickým požadavkům pomocí volitelného příslušenství.

Aby bylo možné jedním přejezdem prokypřit hlubší vrstvy půdy, lze tento stroj vybavit také třemi podrývacími radličkami. Podrývací radličky lze hloubkově nastavit podle potřeby. Pokud má být podrývání standardní funkce pak zvolte model 56WX s pěti pevnými, vestavěnými podrývacími radličkami ve standardní výbavě.

Zde uvádíme nejběžnější volitelné příslušenství pro řadu 56. Pro další možnosti nás prosím kontaktujte.





Digging
the
future

MOŽNOSTI

Výběr a specifikace

Řada 46

Výkon
125 - 225 hp

Pracovní šířka
300 nebo 350 cm



Řada 56

Výkon
> 200 hp

Pracovní šířka
300 nebo 350 cm



Digging the future

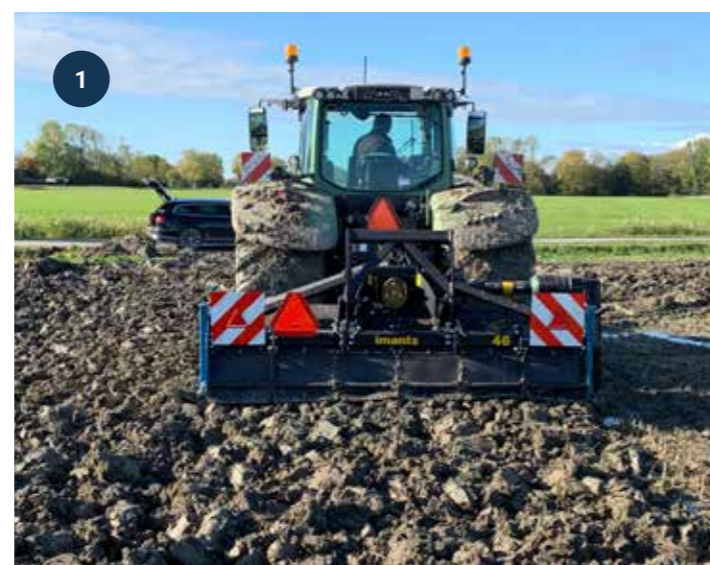
Kombinace serie 46 a 56

Kombinace s dalšími stroji

Rýčové kypřiče řady 46 a 56 mohou být použity k přípravě půdy pro setí, ale zároveň může být rýčové kypření vhodnou technikou pro kumulaci více prací v jednom přejezdu. Rýčový kypřič zajišťuje primární zpracování, kypření a promíchání půdy.

Další připojené nářadí, jako jsou brány a secí stroje, pak umožňují spojení činností do jednoho přejezdu. Kombinace pracovních procesů šetří nejen peníze a čas, ale také snižuje zatížení půdní struktury. Zde si můžete prohlédnout některé možné kombinace.

1. 46 Series samostatně
2. Řada 56 se secím strojem
3. Řada 46 s aktivními bránami
4. Řada 46 s podrývákem Culter 3.0
5. Řada 46 s drtičem hrud
6. Řada 56 samostatně



Typ	Pracovní šířka	Celková šířka	# lopatky	Požadovaný výkon UKT (hp)
46VX300	300 cm	335 cm	24	125
46VX350	350 cm	388 cm	28	125
56VX300	300 cm	354 cm	24	200
56VX350	350 cm	404 cm	28	200
56SX300	300 cm	354 cm	36	200
56WX300	350 cm	354 cm	30	200

Maximální výkon UKT (hp)	Hmotnost*	Podrývací radličky	Další
225	2290 kg	Možnost, 3 nebo 5	Maximální rychlost **: 5 km/u (1000 ot./min.) Hloubka kypření: 15-35 cm
225	2320 kg	bez	
400	2800 kg	Možnost, 3 kusů	Maximální rychlost **: 5 km/u (1000 ot./min.) Hloubka kypření: 15-35 cm
400	3250 kg	bez	
400	2800 kg	bez	
480	2990 kg	5 kusů	

* Výše uvedená hmotnost je orientační bez volitelného příslušenství a bez válce.

** Skutečná rychlost pojezdu se může lišit v závislosti na použití.

VŠECHNY stroje obsahují: Walterscheid PTO, čistící škrabky rýčových lopatek (pouze u řady 46 a 56VX). Řada 56 je standardně vybavena chladičem oleje.



Digging the future

Imants BV
Turnhoutseweg 29
5541 NV REUSEL, NL

www.imants.com
info@imants.nl
Telefon: +31 (0)497-642433

Nizozemský CoC. 17154317
Číslo DPH NL811935371B01

imants[™]
Digging the future

*Informace uvedené v této brožuře se mohou změnit. Ze specifikací nelze získat žádná práva.
Proto se vždy obraťte na zástupce společnosti Imants a požádejte o radu.*

Prodejce:
Plantax spol. s.r.o.
Okrouhlo 215
Areál L.E.S. CR
254 01 pošta Jílové u Prahy

www.plantax.cz
tel.: +420 603 434 989
janauer@lescr.cz

